



NEWS – Janvier 2019 Situation au 31 Décembre 2018

ÉDITO :

Cette année, nous n'attendons pas la fin janvier pour faire un premier point de commercialisation. Les remontées du terrain, l'actualité française marquée par les gilets jaunes, nous conduisent à faire un point rapide en 7 graphiques de la situation au 31 décembre.

Nous nous attendions à des impacts relativement visibles... les chiffres ne sont pas très positifs, mais rien d'alarmant à ce stade. La moyenne globale Européenne est en légère progression, alors que la demande pour la France, comme pour l'Italie, est en baisse.

Si, par contre, on s'attache à observer ces chiffres plus en détail, on trouve des écarts de « performance » très hétérogènes par région, par camping de la même région et de même catégorie.

Nous avons donc pris la décision de vous livrer dans les semaines et mois à venir des situations conjoncturelles moins détaillées, mais plus fréquentes, car il nous semble important, vue l'actualité (Gilet jaune / Brexit) d'avoir un focus soutenu sur certains points structurels capables d'influencer notablement la commercialisation 2019.

A suivre donc ...

Rappel du périmètre de l'étude / Le panel Ctoutvert 2019

Le panel Ctoutvert n'est pas constitué par la totalité des campings qui utilisent le système Secureholiday.net. Nous sélectionnons les campings sur la base de deux critères : l'utilisation du Pack Individuel depuis au moins 3 saisons de manière ininterrompue (périmètre stable)

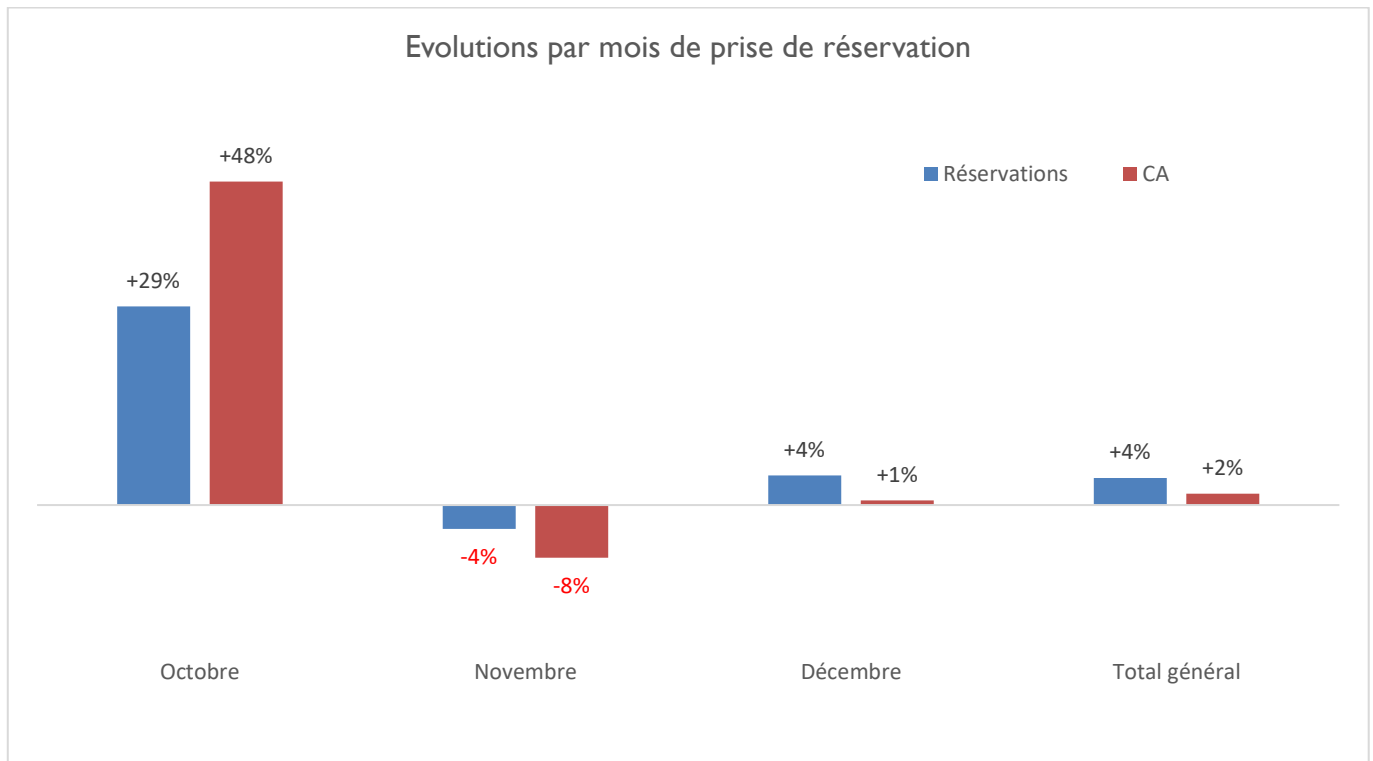
Nombre total de campings analysés pour la saison 2018 : 1 200 établissements.

Pays concernés : France, Italie, Espagne, Luxembourg, Belgique, Allemagne, Pays-Bas, Suisse, Autriche, Croatie et Slovaquie.

Réservations prises en compte : réservations validées intégralement en ligne, pour des séjours se déroulant entre le 1^{er} avril et le 30 septembre de chaque saison, en emplacement et en location, hors chambres et hors séjour d'hiver (d'octobre à février).

Au 31 décembre le panel est basé sur 22 000 réservations et 20,4 M€ de CA.

I. ÉVOLUTION DES RÉSERVATIONS PAR MOIS DE RÉSERVATION :



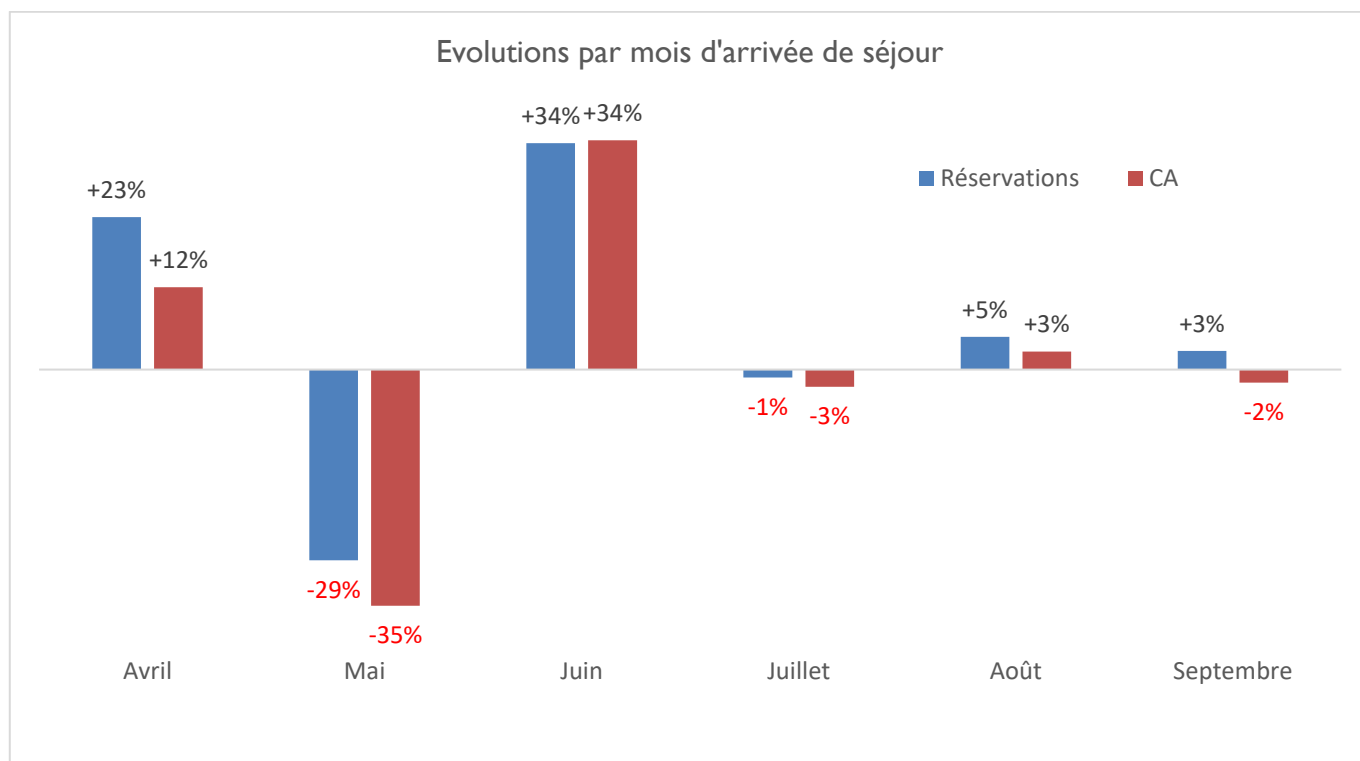
Après un excellent démarrage, novembre est en recul et décembre stable.

Le démarrage « canon » des réservations en octobre est lié aussi à des établissements qui ont ouvert leurs réservations 2019 en octobre au lieu de novembre l'année dernière. Par la suite, nous avons observé un net ralentissement de la demande de mi-novembre aux vacances de Noël et une bonne reprise pendant les vacances, reprise qui permet de terminer le mois de décembre à +1% en CA.

A noter que la progression emplacement et location est similaire avec +4% en réservation et + 2% en CA :

	Emplacements		
	Nombre	Nb Nuits	CA
Emplacements	+4%	0%	+2%
Locations	+4%	+1%	+2%
Total	+4%	+1%	+2%

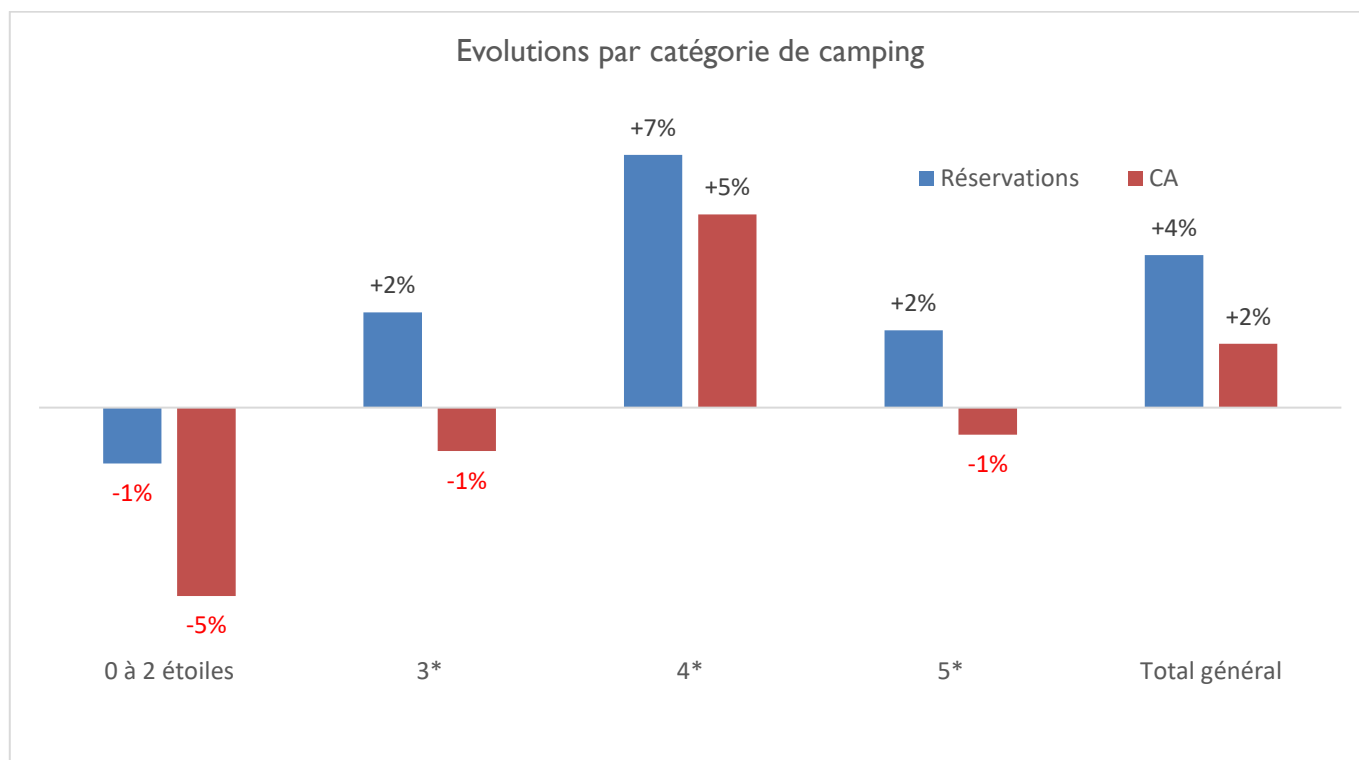
2. RÉPARTITION DES RÉSERVATIONS PAR MOIS D'ARRIVÉE DE SÉJOUR :



Pour le calendrier des arrivées de séjour :

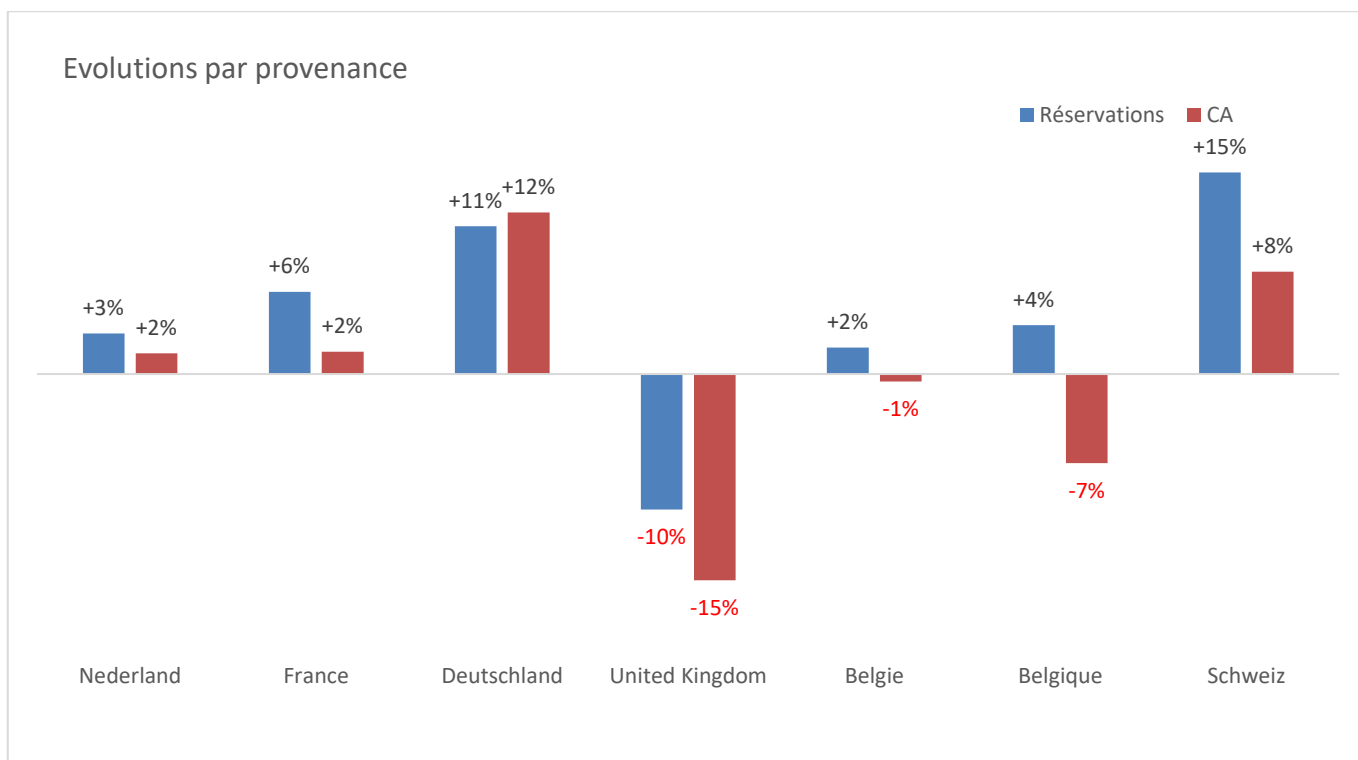
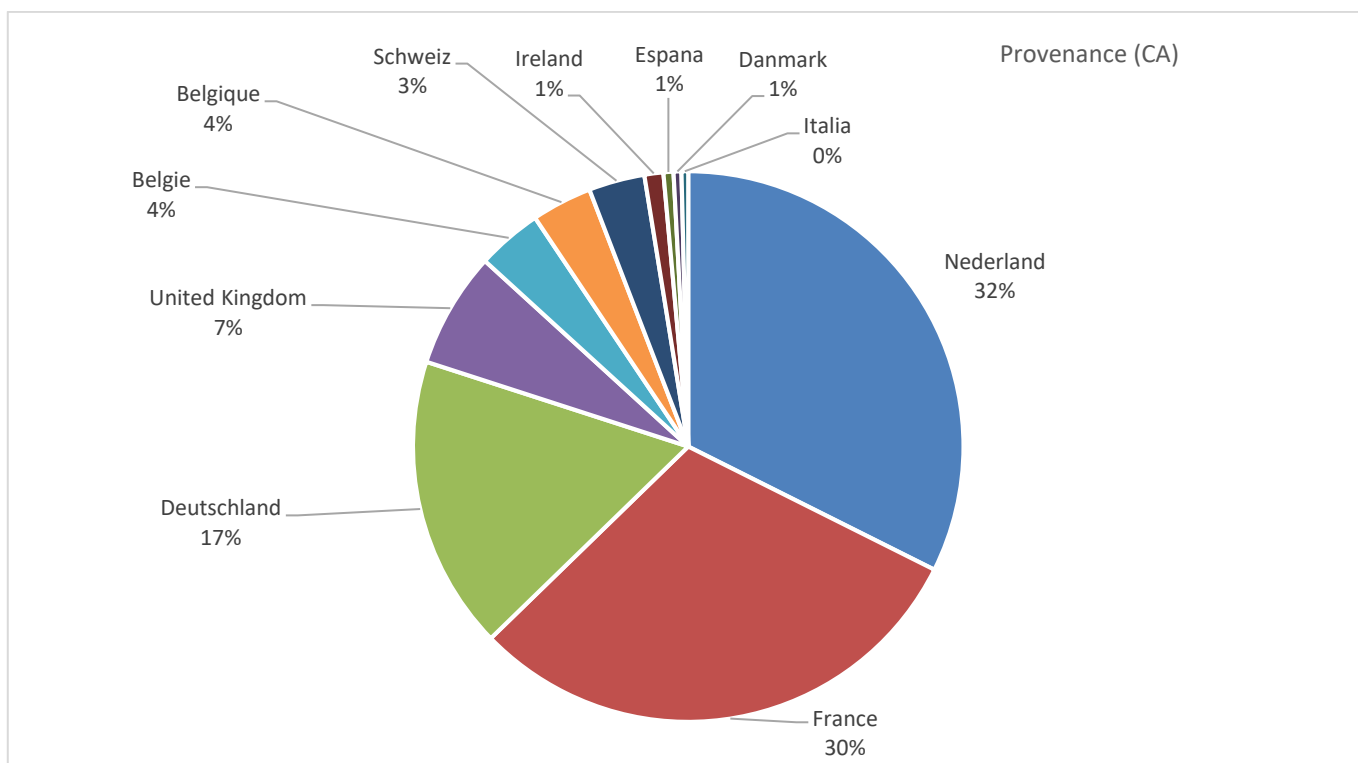
- Progression du mois d'avril (grâce au déplacement du week-end de Pâques qui était l'année dernière en mars et absent de notre panel),
- Baisse du mois de mai au profit de juin, mais la progression cumulée de l'ensemble est de +7% en réservation et +12% en CA.
- Légère baisse de juillet et progression de la demande pour août.

3. ÉVOLUTION DES RÉSERVATIONS PAR CATÉGORIE DE CAMPING :



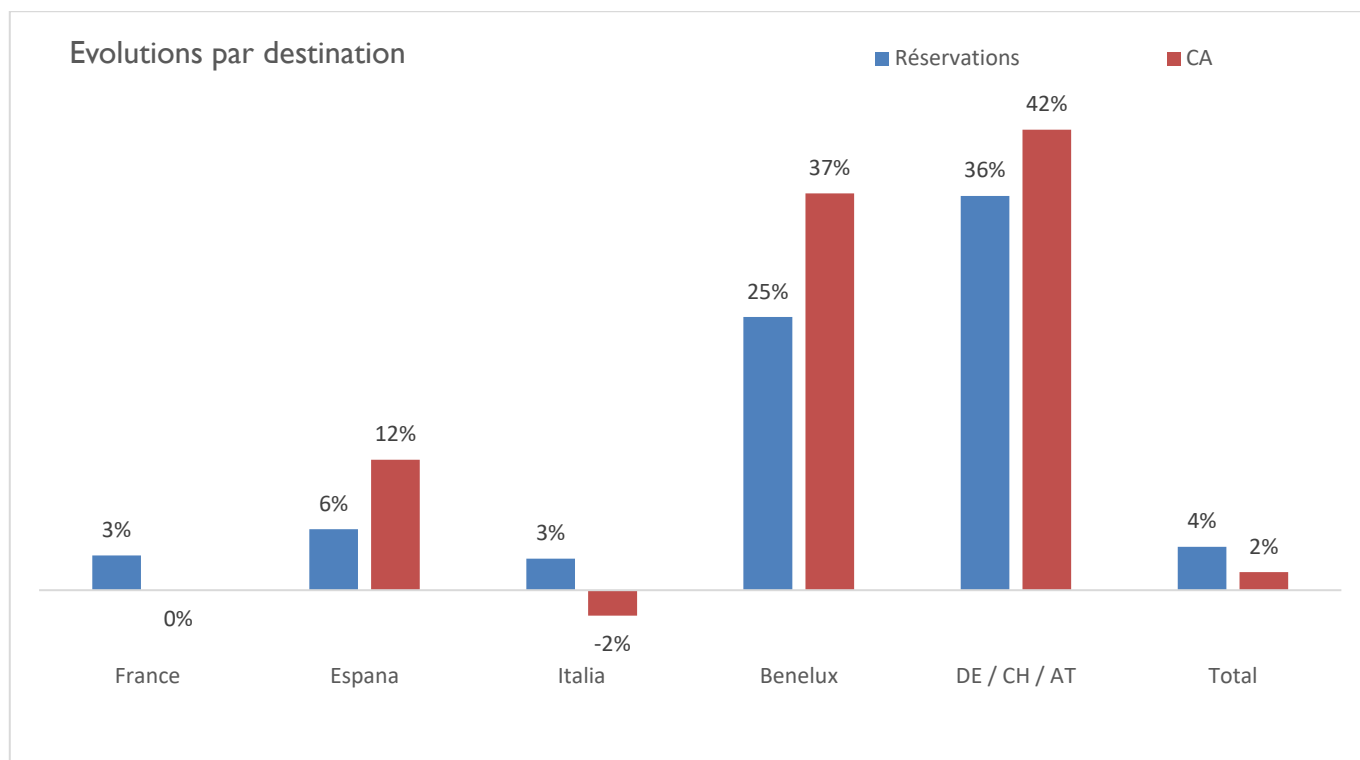
La période profite le plus aux 4 étoiles qui sont la catégorie qui progresse le plus fortement par rapport à la saison dernière (+7% de demande et +5% de CA).

4. ÉVOLUTION DES RÉSERVATIONS PAR ORIGINE DE CLIENTÈLE :



Faible progression des deux plus gros marchés (NL et FR), forte hausse du marché allemand et suisse. Baisse du marché britannique. Pour les belges, progression des réservations mais baisse en CA.

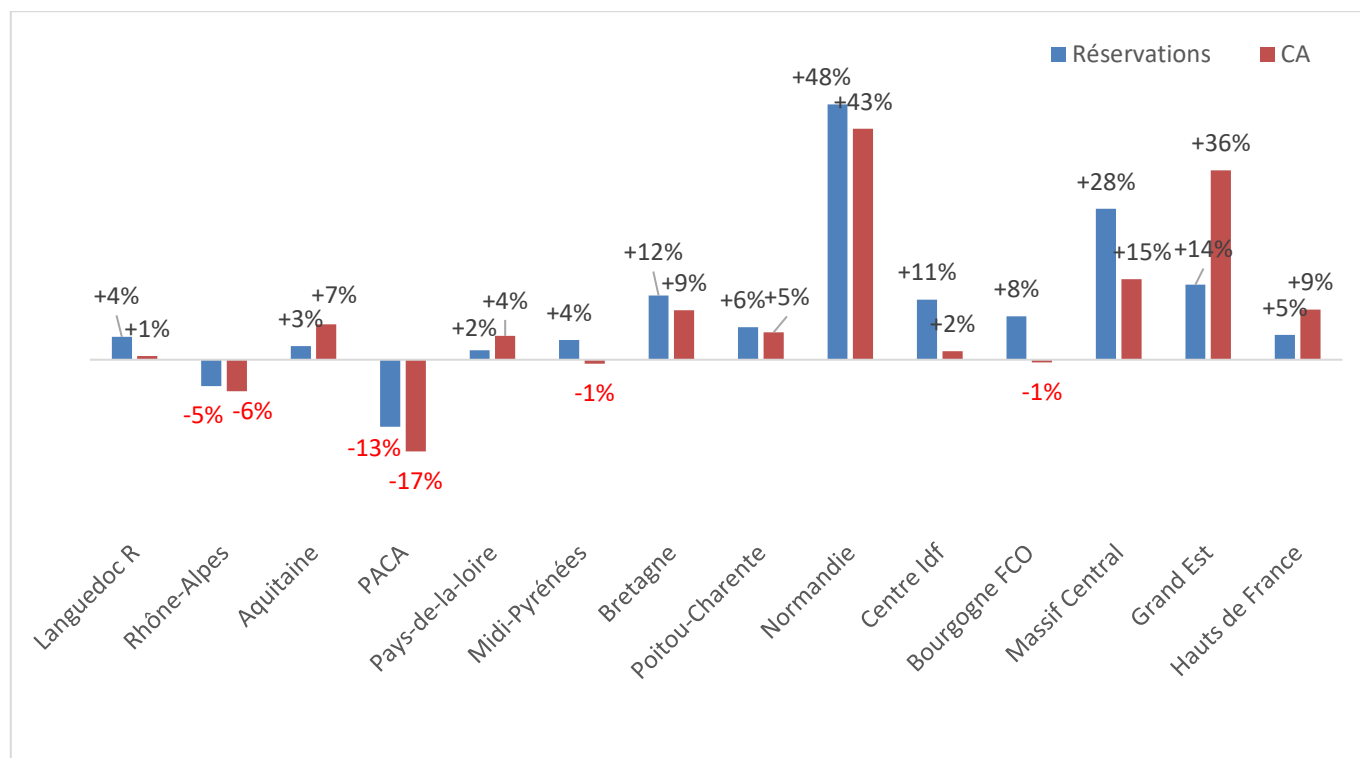
5. ÉVOLUTION DES RÉSERVATIONS PAR PAYS DE DESTINATION :



La demande pour la France est en légère hausse, alors que la demande pour l'Espagne progresse fortement (+6% de réservations et +12% de CA).

D'autre part, les destinations du nord de l'Europe (sur des volumes plus faibles) progressent le plus fortement.

6. ÉVOLUTION DES RÉSERVATIONS PAR RÉGION DE DESTINATION :



Évolution des réservations enregistrées en août par région de destination

Très forte progression des campings normands (+43%), du Grand Est (+36%) et du Massif central (+15%) ainsi que, dans une moindre mesure, de la Bretagne (+9%).

Sur les régions « leader » : stabilité de Languedoc Roussillon (+1%), baisse de Rhône Alpes -6% et forte baisse en Paca (-17%).